

# LETTRE MENSUELLE au 31 Octobre 2024

## GEMS OLYMPIA UCITS FUND - Fixed Income Flexible Strategy

### Caractéristiques

<b>Structure juridique</b>	OPCVM à compartiments, UCITS
<b>Type de fonds</b>	Fonds commun de placement (FCP)
<b>Classification</b>	Obligations & autres titres de créances internationaux
<b>Durée de placement recommandée</b>	36 mois
<b>Indicateur de référence</b>	Aucun
<b>Objectif de gestion du compartiment</b>	Recherche d'une appréciation du capital sur le long terme en exposant jusqu'à 100% de son actif sur l'ensemble des marchés internationaux d'obligations et d'autres titres de créance via des investissements directs, des ETF, des OPC et des instruments financiers dérivés (y compris des swap). Pour atteindre son objectif de gestion, le Compartiment s'appuie sur une méthodologie d'investissement propriétaire appliquée aux marchés internationaux d'obligations et d'autres titres de créance.

### Performances et Valeurs Liquidatives

*Les parts I-USD ont été lancées le 05/01/2015 (VL initiale: \$1,000.00). Les parts R-USD ont été lancées le 29/12/2014 (VL initiale: \$1,000.00). Les parts I-EUR ont été lancées le 16/12/2020 (VL initiale: € 1,000.00). Les parts R-EUR ont été lancées le 09/01/2015 (VL initiale: 1,000.00€) et cloturées le 13/04/2018 (VL: 1,019.53€). Les parts AI-EUR ont été fermées le 28/05/2021 (VL: 991,65€). Les parts I-EUR et R-EUR ont été renommées AI-EUR et AR-EUR le 19/01/2021.*

31/10/2024	Mois	Année	12 mois	VL
<b>I - USD</b>	-1,04%	4,09%	9,45%	1 263,15
<b>R - USD</b>	-1,09%	3,57%	8,79%	1 199,24
<b>AI - EUR</b>	n/a	n/a	n/a	991,65
<b>AR - EUR</b>	n/a	n/a	n/a	1 019,53

*Les performances passées ne préjugent pas des performances futures.*

### Le Fonds

<b>Date de lancement</b>	29 décembre 2014
<b>Domiciliation</b>	France
<b>Gestionnaire financier</b>	Olympia Capital Management SA
<b>Valorisateur</b>	CACEIS Fund Administration
<b>Dépositaire / Conservateur</b>	CACEIS Bank France
<b>Commissaire aux comptes</b>	Conseil Associés
<b>Devises</b>	EUR, USD, CHF

*Les parts souscrites dans une devise autre que l'Euro sont soumises à un risque de change.*

### Identifiants

Parts	Codes ISIN	Bloomberg
<b>AI - EUR</b>	FR0012132207	GEIFSAE FP
<b>AR - EUR</b>	FR0012132199	GOFIFRE FP
<b>AI - USD</b>	FR0014001IC1	GEIFSAU FP
<b>AR - USD</b>	FR0014001ID9	GEIFARU FP
<b>AI - CHF</b>	FR0012132223	GEIFSAC FP
<b>AR - CHF</b>	FR0012132215	GEIFARC FP
<b>I - USD</b>	FR0012132181	GOFIFIU FP
<b>R - USD</b>	FR0012132173	GOFIFRU FP

Olympia Capital Management SA ("OCM") est la société de gestion du fonds. OCM est autorisée et enregistrée en France par l'Autorité des Marchés Financiers (No GP-11000006). Les cours et informations relatifs aux fonds gérés par OCM sont disponibles et mis à jour sur [www.olympiagroup.com](http://www.olympiagroup.com). Pour toute autre question vous pouvez vous adresser à [investorrelations@olympiagroup.com](mailto:investorrelations@olympiagroup.com). Ce document non contractuel a été réalisé à titre d'information uniquement et ne constitue pas une offre de vente ni une recommandation d'investissement dans le portefeuille ou dans un véhicule y investissant ses actifs, mais une information s'adressant personnellement à son destinataire. Le destinataire ne peut donc, en aucune circonstance, remettre ou distribuer ce document d'information à des tiers. OCM ne peut être tenue pour responsable de la précision de l'information, ni de la conséquence éventuelle d'une utilisation détournée de son seul but informatif. Tout investissement éventuel dans le compartiment ne devrait être considéré qu'après avoir consulté le prospectus et le DICI du compartiment. Le prospectus complet du fonds et de ses compartiments ainsi que les DICIs sont disponibles en français et en anglais, sur simple demande auprès de la société Olympia Capital Management S.A. ou sur le site Internet [www.olympiagroup.com](http://www.olympiagroup.com). La société de gestion peut arrêter la commercialisation du fonds et/ou de ses compartiments, conformément à l'article 93 bis de la Directive 2009/65/CE. Tout investisseur dans le compartiment peut présenter des réclamations auprès de la société de gestion, vous trouverez la politique de traitement des réclamations clients et de la médiation à la consommation à l'adresse suivante: [www.olympiagroup.com/informations-reglementaires-mediation-de-la-consommation](http://www.olympiagroup.com/informations-reglementaires-mediation-de-la-consommation). Les performances passées ne préjugent pas des performances futures. Sources: Olympia Capital Management S.A., Bloomberg.

# LETTRE MENSUELLE au 31 Octobre 2024

## GEMS OLYMPIA UCITS FUND - Fixed Income Flexible Strategy

### Profil de risque\*

Indicateur synthétique de risque (ISR)	Risque + faible			Risque + élevé			
	1	2	3	4	5	6	7
		2					

L'indicateur de risques part de l'hypothèse que vous gardiez le Compartiment pour toute la durée minimum de placement recommandée de 3 ans. Le risque inhérent au compartiment peut être très différent si le Compartiment n'est pas détenu pendant toute la période de détention recommandée. Vous ne pouvez pas percevoir de retour sur investissement de manière anticipée. Vous pourriez ne pas être en mesure de vendre votre Compartiment facilement ou vous pourriez avoir à vendre à un prix qui pourrait impacter significativement votre retour sur investissement. L'ISR permet d'apprécier le niveau de risque de ce Compartiment par rapport à d'autres. Il indique la probabilité que ce Compartiment enregistre des pertes en cas de mouvements sur les marchés ou d'une impossibilité de notre part de vous payer. Les données historiques utilisées pour le calcul de cet indicateur pourraient ne pas constituer une indication fiable du profil de risque futur du Compartiment. La catégorie de risque associé au Compartiment n'est pas garantie et pourra évoluer dans le temps. La catégorie la plus faible ne signifie pas « sans risque ». Nous avons classé ce Compartiment dans la classe de risque [2] sur 7, qui est une classe de risque basse, compte tenu de son exposition diversifiée et flexible aux marchés actions, obligataires et monétaires ainsi qu'aux indices de contrats à terme de matières premières et aux indices de volatilité. Les pertes potentielles liées aux futurs résultats du Compartiment se situent à un niveau très faible et, si la situation venait à se détériorer sur les marchés, il est très peu probable que notre capacité à vous payer en soit affectée. Parmi les 5 risques majeurs identifiés par les textes européens, le Compartiment peut être exposé aux risques suivants non suffisamment pris en compte par l'ISR, tels que le risque de crédit, le risque de contrepartie et le risque de liquidité. L'ISR ne tient pas compte du traitement fiscal du Compartiment selon la situation patrimoniale et fiscale de l'investisseur de détail visé. Vous risquez de ne pas pouvoir vendre facilement ou de devoir le vendre à un prix qui influera sensiblement sur le montant que vous percevrez en retour. Le Compartiment ne comporte pas de garantie de rendement ou de capital contre les aléas du marché. Vous pourriez perdre tout ou partie du capital investi. \* Veuillez vous référer au Prospectus pour le détail des risques.

### La Société de Gestion

Olympia Capital Management SA ("OCM") est une société de gestion française, agréée par l'AMF et dont le siège social est basé à Paris. Fondée en 1989, la société est spécialisée dans la gestion d'actifs et offre aux investisseurs institutionnels une gamme de produits et services financiers.

OCM fait partie du Groupe Olympia, disposant d'une présence internationale avec des bureaux dans les principales places financières.

Olympia Capital Management SA ("OCM") est la société de gestion du fonds. OCM est autorisée et enregistrée en France par l'Autorité des Marchés Financiers (No GP-1100006). Les cours et informations relatifs aux fonds gérés par OCM sont disponibles et mis à jour sur [www.olympiagroup.com](http://www.olympiagroup.com). Pour toute autre question vous pouvez vous adresser à [investorrelations@olympiagroup.com](mailto:investorrelations@olympiagroup.com). Ce document non contractuel a été réalisé à titre d'information uniquement et ne constitue pas une offre de vente ni une recommandation d'investissement dans le portefeuille ou dans un véhicule y investissant ses actifs, mais une information s'adressant personnellement à son destinataire. Le destinataire ne peut donc, en aucune circonstance, remettre ou distribuer ce document d'information à des tiers. OCM ne peut être tenue pour responsable de la précision de l'information, ni de la conséquence éventuelle d'une utilisation détournée de son seul but informatif. Tout investissement éventuel dans le compartiment ne devrait être considéré qu'après avoir consulté le prospectus et le DICI du compartiment. Le prospectus complet du fonds et de ses compartiments ainsi que les DICIs sont disponibles en français et en anglais, sur simple demande auprès de la société Olympia Capital Management S.A. ou sur le site Internet [www.olympiagroup.com](http://www.olympiagroup.com). La société de gestion peut arrêter la commercialisation du fonds et/ou de ses compartiments, conformément à l'article 93 bis de la Directive 2009/65/CE. Tout investisseur dans le compartiment peut présenter des réclamations auprès de la société de gestion, vous trouverez la politique de traitement des réclamations clients et de la médiation à la consommation à l'adresse suivante: [www.olympiagroup.com/informations-reglementaires-mediation-de-la-consommation](http://www.olympiagroup.com/informations-reglementaires-mediation-de-la-consommation). Les performances passées ne préjugent pas des performances futures. Sources: Olympia Capital Management S.A., Bloomberg.

### Conditions Générales

Calcul de la VL	Quotidienne (J: jour ouvré)
Préavis souscription	J avant midi
Préavis rachat	J avant midi
Investissement min. initial (USD ou équivalent en EUR ou en CHF)	\$10,000 (AR-EUR, AR-USD, AR-CHF, R-USD), \$250,000 (AI-EUR, AI-USD, AI-CHF) et \$2 millions (I-USD)

### Composition des coûts (PRIIPS)

#### Coûts ponctuels

- Coûts d'entrée 3% TTX maximum
- Coûts de sortie aucun

#### Coûts récurrents

- Coûts de transactions I-USD, R-USD : 0,07% (2023)
- Autres coûts I-USD: 1,61% TTC (2023)  
R-USD: 2,21% TTC (2023)  
dont frais de gestion directs : 1,20% (AI-EUR, AI-USD, AI-CHF, I-USD) or 1,80% (AR-EUR, AR-USD, AR-CHF, R-USD) et

#### Coûts accessoires

- Frais liés aux résultats (frais de performance) 10% de la perf. annuelle nette > à l'indice US SOFR Compounded +2% I-USD, R-USD: néant (2023)
- Com. d'intéressement ("carried interest") aucune

### Contacts

#### Olympia Capital Management S.A

41 Avenue George V, 75008 Paris, Tel: +33 1 49 53 90 38

[www.olympiagroup.com](http://www.olympiagroup.com)

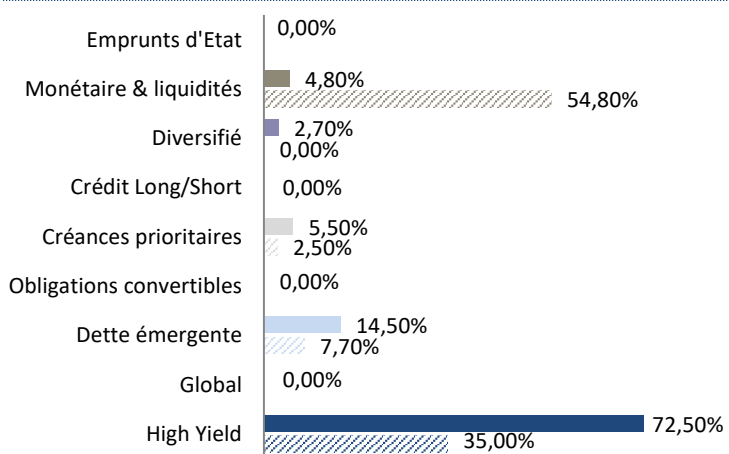
<mailto:investorrelations@olympiagroup.com>

Président et Directeur des Investissements: M. Heuer

# LETTRE MENSUELLE au 31 Octobre 2024

## GEMS OLYMPIA UCITS FUND - Fixed Income Flexible Strategy

### Allocation par stratégie au 31 Oct. 2024



LEGENDE - Pour chaque stratégie : couleur pleine = allocation moyenne sur le mois / couleur hachurée = allocation à la fin du mois. Données à titre d'information uniquement et susceptibles d'évoluer avec le temps.

### Statistiques de performance et de risque

Au 31 Octobre 2024	Parts I-USD	Parts R-USD
Performance sur les 12 derniers mois	9,45%	8,79%
Volatilité sur les 12 derniers mois	4,49%	4,49%
Performance annualisée	2,40%	1,87%
Volatilité annualisée	3,47%	3,48%
Ratio de Sharpe annualisé	0,16	0,01
Meilleure performance mensuelle	3,13%	3,10%
Plus faible performance mensuelle	-2,14%	-2,20%
% de mois positifs	54,24%	51,69%
Maximum drawdown	-7,94%	-8,66%
Performance cumulée	26,31%	20,03%

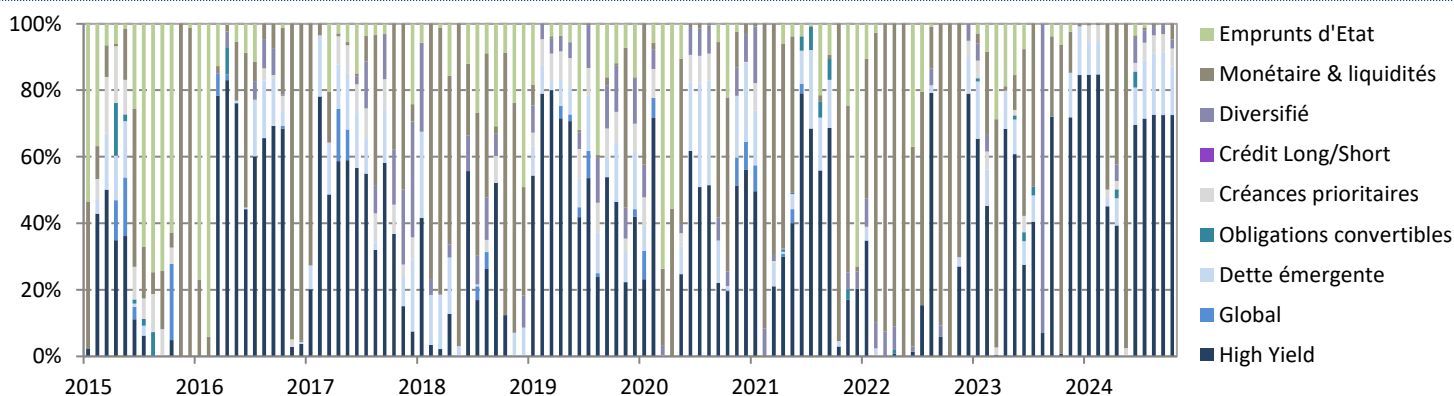
Les performances passées ne préjugent pas des performances futures. Les parts I-USD ont été lancées le 05/01/2015 à \$1 000,00. Les parts R-USD ont été lancées le 29/12/2014 à \$1 000,00. Les chiffres sont calculés depuis la création, sauf si une autre période est mentionnée.

### Analyse du portefeuille: exposition moyenne par credit rating & duration moyenne

	AAA	AA	BBB	BB	B	Duration moyenne
01/10/2024	0,4%	0,0%	16,5%	28,5%	54,6%	3,90
31/10/2024	54,8%	0,0%	2,5%	7,7%	35,0%	1,90

Données à titre d'information uniquement et susceptibles d'évoluer avec le temps.

### Exposition historique moyenne par stratégie



Données à titre d'information uniquement et susceptibles d'évoluer avec le temps.

Olympia Capital Management SA ("OCM") est la société de gestion du fonds. OCM est autorisée et enregistrée en France par l'Autorité des Marchés Financiers (No GP-11000006). Les cours et informations relatifs aux fonds gérés par OCM sont disponibles et mis à jour sur [www.olympiagroup.com](http://www.olympiagroup.com). Pour toute autre question vous pouvez vous adresser à [investorrelations@olympiagroup.com](mailto:investorrelations@olympiagroup.com). Ce document non contractuel a été réalisé à titre d'information uniquement et ne constitue pas une offre de vente ni une recommandation d'investissement dans le portefeuille ou dans un véhicule y investissant ses actifs, mais une information s'adressant personnellement à son destinataire. Le destinataire ne peut donc, en aucune circonstance, remettre ou distribuer ce document d'information à des tiers. OCM ne peut être tenue pour responsable de la précision de l'information, ni de la conséquence éventuelle d'une utilisation détournée de son seul but informatif. Tout investissement éventuel dans le compartiment ne devrait être considéré qu'après avoir consulté le prospectus et le DICI du compartiment. Le prospectus complet du fonds et de ses compartiments ainsi que les DICIs sont disponibles en français et en anglais, sur simple demande auprès de la société Olympia Capital Management S.A. ou sur le site Internet [www.olympiagroup.com](http://www.olympiagroup.com). La société de gestion peut arrêter la commercialisation du fonds et/ou de ses compartiments, conformément à l'article 93 bis de la Directive 2009/65/CE. Tout investisseur dans le compartiment peut présenter des réclamations auprès de la société de gestion, vous trouverez la politique de traitement des réclamations clients et de la médiation à la consommation à l'adresse suivante: [www.olympiagroup.com/informations-reglementaires-mediation-de-la-consommation](http://www.olympiagroup.com/informations-reglementaires-mediation-de-la-consommation). Les performances passées ne préjugent pas des performances futures. Sources: Olympia Capital Management S.A., Bloomberg.

# LETTRE MENSUELLE au 31 Octobre 2024

## GEMS OLYMPIA UCITS FUND - Fixed Income Flexible Strategy

### Performances nettes mensuelles

Part I-USD	Jan	Fév	Mar	Avr	Mai	Juin	Juil	Août	Sep	Oct	Nov	Déc	Année
2015	1,27%	-1,40%	-0,37%	0,41%	-0,54%	-1,07%	-0,16%	-1,11%	0,19%	-0,17%	-0,11%	-0,06%	-3,11%
2016	2,24%	1,18%	1,17%	2,40%	0,08%	-0,25%	1,35%	1,27%	0,22%	-0,30%	-0,35%	-0,06%	9,26%
2017	0,23%	1,19%	-0,89%	0,82%	0,21%	-0,05%	0,59%	0,02%	0,28%	0,24%	-0,44%	0,44%	2,65%
2018	0,08%	-0,33%	0,07%	-0,28%	-0,16%	-0,13%	-0,11%	-0,20%	-0,53%	-0,53%	0,49%	1,39%	-0,27%
2019	1,42%	1,08%	0,63%	0,87%	-0,66%	1,03%	0,40%	0,48%	-0,20%	0,39%	-0,09%	0,90%	6,43%
2020	0,09%	0,07%	-1,45%	0,75%	1,21%	0,81%	3,13%	0,70%	-0,88%	-0,88%	1,64%	1,64%	6,95%
2021	-0,12%	-0,08%	-0,74%	0,06%	-0,04%	1,18%	-0,05%	-0,16%	-0,74%	-0,17%	-0,08%	-0,82%	-1,76%
2022	-1,54%	-0,40%	-0,06%	-0,43%	-0,11%	-2,14%	1,58%	-1,97%	-1,09%	0,10%	0,89%	-0,44%	-5,53%
2023	3,04%	-1,82%	0,00%	0,75%	-1,57%	0,67%	0,76%	0,17%	-1,11%	0,01%	2,01%	3,08%	6,01%
2024	0,15%	0,34%	0,68%	-1,62%	0,32%	0,63%	1,65%	1,41%	1,56%	-1,04%			4,09%

Les performances passées ne préjugent pas des performances futures. Les parts I-USD ont été lancées le 05/01/2015 à \$1 000,00. La performance du mois de janvier 2015 est calculée du 05/01/2015 au 31/01/2015 et la performance de l'année 2015 est calculée du 05/01/2015 au 31/12/2015.

Part R-USD	Jan	Fév	Mar	Avr	Mai	Juin	Juil	Août	Sep	Oct	Nov	Déc	Année
2015	1,24%	-1,49%	-0,42%	0,37%	-0,58%	-1,11%	-0,21%	-1,15%	0,15%	-0,21%	-0,16%	-0,10%	-3,63%
2016	2,20%	1,14%	1,13%	2,37%	0,04%	-0,29%	1,31%	1,22%	0,18%	-0,34%	-0,39%	-0,10%	8,77%
2017	0,19%	1,16%	-0,94%	0,80%	0,17%	-0,10%	0,57%	-0,04%	0,24%	0,19%	-0,50%	0,40%	2,14%
2018	0,03%	-0,37%	0,03%	-0,33%	-0,21%	-0,17%	-0,15%	-0,24%	-0,57%	-0,57%	0,44%	1,35%	-0,77%
2019	1,38%	1,04%	0,60%	0,83%	-0,70%	1,00%	0,36%	0,45%	-0,23%	0,35%	-0,12%	0,86%	5,95%
2020	0,04%	0,04%	-1,49%	0,71%	1,17%	0,78%	3,10%	0,66%	-0,92%	-0,91%	1,60%	1,64%	6,47%
2021	-0,16%	-0,13%	-0,79%	0,01%	-0,09%	1,13%	-0,10%	-0,21%	-0,79%	-0,22%	-0,14%	-0,87%	-2,35%
2022	-1,59%	-0,45%	-0,11%	-0,48%	-0,16%	-2,20%	1,53%	-2,03%	-1,14%	0,05%	0,84%	-0,49%	-6,10%
2023	2,99%	-1,87%	-0,05%	0,70%	-1,62%	0,62%	0,71%	0,12%	-1,15%	-0,05%	1,96%	3,03%	5,37%
2024	0,09%	0,29%	0,63%	-1,67%	0,27%	0,58%	1,60%	1,36%	1,51%	-1,09%			3,57%

Les performances passées ne préjugent pas des performances futures. Les parts R-USD ont été lancées le 29/12/2014 (VL initiale : \$1 000).

Part AI-EUR	Jan	Fév	Mar	Avr	Mai	Juin	Juil	Août	Sep	Oct	Nov	Déc	Année
2020												0,48%	0,48%
2021	-0,20%	-0,15%	-0,84%	-0,01%	-0,11%								-1,30%

Les performances passées ne préjugent pas des performances futures. Les parts AI-EUR ont été lancées le 16/12/2020 à €1 000,00 et fermées le 28/05/2021 (VL: 991,65€). La performance du mois de décembre 2020 et de l'année 2020 est calculée du 16/12/2020 au 31/12/2020. La performance du mois de mai 2021 et de l'année 2021 sont respectivement calculées du 30/04/2021 au 28/05/2021 et du 31/12/2020 au 28/05/2021.

Part AR-EUR	Jan	Fév	Mar	Avr	Mai	Juin	Juil	Août	Sep	Oct	Nov	Déc	Année
2015	1,36%	-1,51%	-0,45%	0,31%	-0,61%	-1,14%	-0,27%	-1,24%	0,09%	-0,23%	-0,21%	-0,18%	-4,03%
2016	2,13%	1,03%	1,05%	2,27%	-0,06%	-0,41%	1,20%	1,08%	0,05%	-0,46%	-0,50%	-0,26%	7,32%
2017	0,02%	1,07%	-1,11%	0,69%	0,00%	-0,27%	0,40%	-0,21%	0,08%	0,01%	-0,65%	0,15%	0,15%
2018	-0,19%	-0,56%	-0,20%	-0,21%									-1,16%

Les performances passées ne préjugent pas des performances futures. Les parts AR-EUR ont été lancées le 09/01/2015 à \$1 000,00 et clôturées le 13/04/2018 (VL: 1.019.53€). La performance du mois de janvier 2015 est calculée du 09/01/2015 au 31/01/2015 et la performance de l'année 2015 est calculée du 09/01/2015 au 31/12/2015. Les performances du mois d'avril et de l'année 2018 sont respectivement calculées du 31/03/2018 et du 31/12/2017 jusqu'au 13/04/2018.

Olympia Capital Management SA ("OCM") est la société de gestion du fonds. OCM est autorisée et enregistrée en France par l'Autorité des Marchés Financiers (No GP-11000006). Les cours et informations relatifs aux fonds gérés par OCM sont disponibles et mis à jour sur [www.olympiagroup.com](http://www.olympiagroup.com). Pour toute autre question vous pouvez vous adresser à [investorrelations@olympiagroup.com](mailto:investorrelations@olympiagroup.com). Ce document non contractuel a été réalisé à titre d'information uniquement et ne constitue pas une offre de vente ni une recommandation d'investissement dans le portefeuille ou dans un véhicule y investissant ses actifs, mais une information s'adressant personnellement à son destinataire. Le destinataire ne peut donc, en aucune circonstance, remettre ou distribuer ce document d'information à des tiers. OCM ne peut être tenue pour responsable de la précision de l'information, ni de la conséquence éventuelle d'une utilisation détournée de son seul but informatif. Tout investissement éventuel dans le compartiment ne devrait être considéré qu'après avoir consulté le prospectus et le DICI du compartiment. Le prospectus complet du fonds et de ses compartiments ainsi que les DICIs sont disponibles en français et en anglais, sur simple demande auprès de la société Olympia Capital Management S.A. ou sur le site Internet [www.olympiagroup.com](http://www.olympiagroup.com). La société de gestion peut arrêter la commercialisation du fonds et/ou de ses compartiments, conformément à l'article 93 bis de la Directive 2009/65/CE. Tout investisseur dans le compartiment peut présenter des réclamations auprès de la société de gestion, vous trouverez la politique de traitement des réclamations clients et de la médiation à la consommation à l'adresse suivante: [www.olympiagroup.com/informations-reglementaires-mediation-de-la-consommation](http://www.olympiagroup.com/informations-reglementaires-mediation-de-la-consommation). Les performances passées ne préjugent pas des performances futures. Sources: Olympia Capital Management S.A., Bloomberg.

# LETTRE MENSUELLE au 31 Octobre 2024

## GEMS OLYMPIA UCITS FUND - Fixed Income Flexible Strategy

### Commentaire mensuel

Le compartiment Fixed Income Flexible Strategy (« FIS ») du fonds Gems Olympia UCITS a perdu 1,04% en octobre 2024 (part I-USD) et est en hausse de 4,09% depuis le début de l'année.

Octobre a été un mois volatil pour les marchés, le bon début de saison des résultats ayant été compensé par la hausse des rendements obligataires et l'incertitude quant à l'issue de l'élection présidentielle américaine jusqu'à la toute fin de la campagne. Après une année de politique conciliante constante par rapport à la Fed, le sentiment des investisseurs semble avoir évolué vers une position plus belliciste. Le rendement des bons du Trésor américain à 10 ans a augmenté de 50 points de base en octobre pour atteindre 4,28 %, malgré la réduction des taux par la Réserve fédérale le mois précédent et la suggestion de 2 réductions supplémentaires avant la fin de l'année.

L'ETF iShares Core U.S. Aggregate Bond (AGG) a chuté de 2,5 % pour le mois. Les obligations américaines à haut rendement (HYG) ont baissé de 1 %. Les obligations des marchés émergents (EMB) ont baissé de 2,4 % tandis que les obligations convertibles (CWB) ont progressé de 0,3 %.

Le risque et la durée du portefeuille de FIS ont été progressivement réduits en octobre et seront encore réduits jusqu'en novembre alors que les taux ont montré une sensibilité croissante à l'incertitude politique et économique.

---

*Olympia Capital Management SA ("OCM") est la société de gestion du fonds. OCM est autorisée et enregistrée en France par l'Autorité des Marchés Financiers (No GP-11000006). Les cours et informations relatifs aux fonds gérés par OCM sont disponibles et mis à jour sur [www.olympiagroup.com](http://www.olympiagroup.com). Pour toute autre question vous pouvez vous adresser à [investorrelations@olympiagroup.com](mailto:investorrelations@olympiagroup.com). Ce document non contractuel a été réalisé à titre d'information uniquement et ne constitue pas une offre de vente ni une recommandation d'investissement dans le portefeuille ou dans un véhicule y investissant ses actifs, mais une information s'adressant personnellement à son destinataire. Le destinataire ne peut donc, en aucune circonstance, remettre ou distribuer ce document d'information à des tiers. OCM ne peut être tenue pour responsable de la précision de l'information, ni de la conséquence éventuelle d'une utilisation détournée de son seul but informatif. Tout investissement éventuel dans le compartiment ne devrait être considéré qu'après avoir consulté le prospectus et le DICI du compartiment. Le prospectus complet du fonds et de ses compartiments ainsi que les DICIs sont disponibles en français et en anglais, sur simple demande auprès de la société Olympia Capital Management S.A. ou sur le site Internet [www.olympiagroup.com](http://www.olympiagroup.com). La société de gestion peut arrêter la commercialisation du fonds et/ou de ses compartiments, conformément à l'article 93 bis de la Directive 2009/65/CE. Tout investisseur dans le compartiment peut présenter des réclamations auprès de la société de gestion, vous trouverez la politique de traitement des réclamations clients et de la médiation à la consommation à l'adresse suivante: [www.olympiagroup.com/informations-reglementaires-mediation-de-la-consommation](http://www.olympiagroup.com/informations-reglementaires-mediation-de-la-consommation). Les performances passées ne préjugent pas des performances futures. Sources: Olympia Capital Management S.A., Bloomberg.*