

LETTRÉ MENSUELLE au 31 Août 2022

GEMS OLYMPIA UCITS FUND - Diversified Flexible Strategy

A partir du 19 janvier 2021, l'exposition du compartiment Diversified Flexible Strategy aux marchés actions pourra représenter jusqu'à 100% de son actif net, alors que précédemment le prospectus du FCP indiquait que : « L'exposition du Compartiment aux marchés actions est limitée à 80% de son actif net. Au moins 20% des actifs nets du Compartiment seront exposés aux titres de créance et/ou aux marchés monétaires. » Cette modification nous amène à ajuster l'indicateur synthétique de risque du compartiment Diversified Flexible Strategy. L'indicateur synthétique de risque du compartiment qui était défini au niveau 4 passe à compter du 19 janvier 2021 au niveau 5. Veuillez vous référer au Prospectus du Fonds Gems Olympia UCITS Fund pour une liste complète et détaillée des risques associés à ce Fonds et ses Compartiments.

Caractéristiques

Structure juridique	OPCVM à compartiments, UCITS
Type de fonds	Fonds commun de placement (FCP)
Classification	Diversifié
Durée de placement recommandée	36 mois
Indicateur de référence	Aucun
Objectif de gestion du compartiment	Recherche d'une appréciation du capital

sur le long terme en investissant principalement dans un portefeuille diversifié et flexible d'actions, de titres de créance, d'ETF, d'OPC et d'instruments financiers dérivés (y compris des swap). Pour l'atteindre, celui-ci s'appuie sur une méthodologie d'investissement propriétaire appliquée à un univers d'investissement international et multi-marchés couvrant principalement les marchés actions (pouvant représenter jusqu'à 100% de l'actif net), obligataires et monétaires ainsi que les indices de contrats à terme de matières premières et les indices de volatilité.

Performances et Valeurs Liquidatives

Les parts I-USD ont été lancées le 29/12/2014 (VL initiale: \$1,000.00). Les parts R-USD ont été lancées le 29/01/2015 (VL initiale: \$1,000.00). Les parts I-EUR et R-EUR ont été respectivement lancées le 16/12/2020 et 17/12/2020 (VL initiale: €1,000.00). Les parts en CHF n'ont pas reçu d'investissement à cette date. Les parts I-EUR et R-EUR ont été renommées AI-EUR et AR-EUR le 19 janvier 2021. Les parts AI-EUR ont fermé le 28 mai 2021 et les performances de l'année 2021 pour ces parts sont arrêtées à cette date.

31/08/2022	Mois	Année	12 mois	VL
I - USD	-3,29%	-26,43%	-26,61%	1 107,82
R - USD	-3,33%	-26,68%	-26,97%	1 063,02
AR - EUR	-3,58%	-27,82%	-28,32%	775,27

Les performances passées ne préjugent pas des performances futures.

Olympia Capital Management SA ("OCM") est la société de gestion du fonds. OCM est autorisée et enregistrée en France par l'Autorité des Marchés Financiers (No GP-11000006). Les cours et informations relatifs aux fonds gérés par OCM sont disponibles et mis à jour sur www.olympiagroup.com. Pour toute autre question vous pouvez vous adresser à investorrelations@olympiagroup.com. Ce document non contractuel a été réalisé à titre d'information uniquement et ne constitue pas une offre de vente ni une recommandation d'investissement dans le portefeuille ou dans un véhicule y investissant ses actifs, mais une information s'adressant personnellement à son destinataire. Le destinataire ne peut donc, en aucune circonstance, remettre ou distribuer ce document d'information à des tiers. OCM ne peut être tenue pour responsable de la précision de l'information, ni de la conséquence éventuelle d'une utilisation détournée de son seul but informatif. Tout investissement éventuel dans le compartiment ne devrait être considéré qu'après avoir consulté le prospectus et le DICI du compartiment. Le prospectus complet du fonds et de ses compartiments ainsi que les DICIs sont disponibles en français et en anglais, sur simple demande auprès de la société Olympia Capital Management S.A. ou sur le site Internet www.olympiagroup.com. La société de gestion peut arrêter la commercialisation du fonds et/ou de ses compartiments, conformément à l'article 93 bis de la Directive 2009/65/CE. Tout investisseur dans le compartiment peut présenter des réclamations auprès de la société de gestion, vous trouverez la politique de traitement des réclamations clients et de la médiation à la consommation à l'adresse suivante: www.olympiagroup.com/informations-reglementaires-mediation-de-la-consommation. Les performances passées ne préjugent pas des performances futures. Sources: Olympia Capital Management S.A., Bloomberg.

Le Fonds

Date de lancement	29 décembre 2014
Domiciliation	France
Gestionnaire financier	Olympia Capital Management SA
Valorisateur	CACEIS Fund Administration
Dépositaire / Conservateur	CACEIS Bank France
Commissaire aux comptes	Conseil Associés
Devises	EUR, USD, CHF

Les parts souscrites dans une devise autre que l'Euro sont soumises à un risque de change.

Conditions Générales

Calcul de la VL	Quotidienne (J: jour ouvré)
Préavis souscription	J avant midi
Préavis rachat	J avant midi
Frais de gestion	2,30% (AR-EUR, AR-USD, AR-CHF, R-USD) et 1,80% (AI-EUR, AI-USD, AI-CHF)
Frais de performance	10% de la perf. annuelle nette > à 4%
Investissement min. initial	\$10,000 (AR-EUR, AR-USD, AR-CHF, R-USD), \$250,000 (AI-EUR, AI-USD, AI-CHF) et \$2 millions (I-USD)

Le compartiment est soumis à des frais indirects et des commissions de mouvements. Veuillez vous référer au Prospectus du fonds pour le détail de ces frais.

LETTRE MENSUELLE au 31 Août 2022

GEMS OLYMPIA UCITS FUND - Diversified Flexible Strategy

A partir du 19 janvier 2021, l'exposition du compartiment Diversified Flexible Strategy aux marchés actions pourra représenter jusqu'à 100% de son actif net, alors que précédemment le prospectus du FCP indiquait que : « L'exposition du Compartiment aux marchés actions est limitée à 80% de son actif net. Au moins 20% des actifs nets du Compartiment seront exposés aux titres de créance et/ou aux marchés monétaires. » Cette modification nous amène à ajuster l'indicateur synthétique de risque du compartiment Diversified Flexible Strategy. L'indicateur synthétique de risque du compartiment qui était défini au niveau 4 passe à compter du 19 janvier 2021 au niveau 5. Veuillez vous référer au Prospectus du Fonds Gems Olympia UCITS Fund pour une liste complète et détaillée des risques associés à ce Fonds et ses Compartiments.

Commentaire de gestion mensuel

Le compartiment Diversified Flexible Strategy ("DFS") du fonds Gems Olympia UCITS a perdu 3,29% (parts I-USD) en août 2022, les marchés ayant basculé en négatif, anéantissant les gains de début de mois suite à un discours belliciste du président de la Fed, Jerome Powell. Le S&P 500 avait augmenté de plus de 4 % en milieu de mois, les investisseurs applaudissant la baisse de l'IPC américain (8,5 % en glissement annuel, contre 9,1 % un mois avant et en dessous des attentes du consensus). Le rallye s'est essoufflé après que Powell ait indiqué qu'il avait pratiquement fini de lutter contre l'inflation, promettant de la ramener à son objectif de 2%. Le S&P 500 a terminé le mois en baisse de 4,2 %. La position de la Fed a également mis les investisseurs en alerte avant une décision clé sur les taux d'intérêt de la BCE le 8 septembre. La banque centrale est sur le point de procéder à une nouvelle hausse à un moment où l'UE est confrontée à une crise énergétique qui s'aggrave, la Russie réduisant ses livraisons de gaz à l'Europe.

Les actions et les actifs obligataires de DFS ont baissé respectivement de 246 et 80 points de base (brut), entraînés par les pertes des actions technologiques (-162 points de base), des obligations à haut rendement (-80 points de base) et des actions du secteur de la santé (-35 points de base). Notre stratégie sur les matières premières a progressé, affichant une contribution brute de 11 points de base. L'exposition nette aux actions a diminué au cours du mois et est actuellement inférieure à 30 %.

Profil de risque*

Indicateur synthétique de risque	Risque + faible				Risque + élevé		
	1	2	3	4	5	6	7
	Rendement + faible				Rendement + élevé		

Cet indicateur est basé sur la volatilité des rendements du Compartiment sur une période de 5 ans. Les données historiques utilisées pour le calcul de cet indicateur pourraient ne pas constituer une indication fiable du profil de risque futur du Compartiment. La catégorie de risque associé au Compartiment n'est pas garantie et pourra évoluer dans le temps. La catégorie la plus faible ne signifie pas «sans risque». **Le Compartiment sera principalement investi dans des instruments financiers sélectionnés par la société de gestion. Ces instruments connaîtront les évolutions et aléas des marchés. Les principaux risques* auxquels s'exposent les investisseurs en souscrivant les parts du Compartiment sont les suivants: risque lié à la gestion discrétionnaire, risque de perte en capital investi, risque actions, risque de taux, risque de crédit, risque de change, risque sur matières premières, risque de contrepartie, risque de volatilité, risque de liquidité, risque pays émergents, risque liés aux titres spéculatifs à haut rendements etc.**

La Société de Gestion

Olympia Capital Management SA ("OCM") est une société de gestion française, agréée par l'AMF et dont le siège social est basé à Paris. Fondée en 1989, la société est spécialisée dans la gestion d'actifs et offre aux investisseurs institutionnels une gamme de produits et services financiers.

OCM fait partie du Groupe Olympia, disposant d'une présence internationale avec des bureaux dans les principales places financières.

Identifiants

Parts	Codes ISIN	Bloomberg
AI - EUR	FR0012132140	GEDFSAE FP
AR - EUR	FR0012132132	GEDFSAR FP
AI - USD	FR0014001IG2	GEDFSAU FP
AR - USD	FR0014001IF4	GEDFARU FP
AI - CHF	FR0012132165	GEDFSAI FP
AR - CHF	FR0012132157	GEDFSAC FP
I - USD	FR0012132124	GODFSIU FP
R - USD	FR0012132116	GODFSRU FP

* Veuillez vous référer au Prospectus du Fonds Gems Olympia UCITS Fund pour une liste complète et détaillée des risques associés à ce Fonds et ses Compartiments.

Contacts

Olympia Capital Management S.A

41 Avenue George V, 75008 Paris - Tel: +33 1 49 53 90 38

www.olympiagroup.com

<mailto:investorrelations@olympiagroup.com>

Président et Directeur des Investissements: M. Heuer

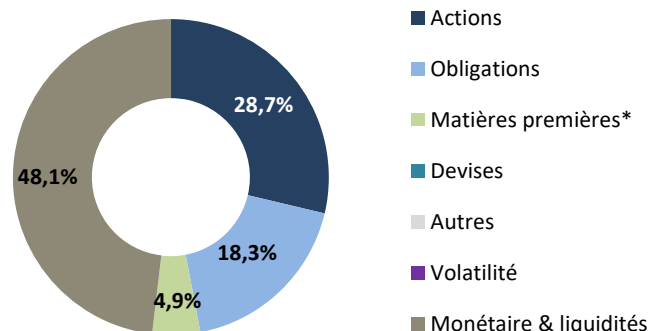
Olympia Capital Management SA ("OCM") est la société de gestion du fonds. OCM est autorisée et enregistrée en France par l'Autorité des Marchés Financiers (No GP-11000006). Les cours et informations relatifs aux fonds gérés par OCM sont disponibles et mis à jour sur www.olympiagroup.com. Pour toute autre question vous pouvez vous adresser à investorrelations@olympiagroup.com. Ce document non contractuel a été réalisé à titre d'information uniquement et ne constitue pas une offre de vente ni une recommandation d'investissement dans le portefeuille ou dans un véhicule y investissant ses actifs, mais une information s'adressant personnellement à son destinataire. Le destinataire ne peut donc, en aucune circonstance, remettre ou distribuer ce document d'information à des tiers. OCM ne peut être tenue pour responsable de la précision de l'information, ni de la conséquence éventuelle d'une utilisation détournée de son seul but informatif. Tout investissement éventuel dans le compartiment ne devrait être considéré qu'après avoir consulté le prospectus et le DICI du compartiment. Le prospectus complet du fonds et de ses compartiments ainsi que les DICIs sont disponibles en français et en anglais, sur simple demande auprès de la société Olympia Capital Management S.A. ou sur le site Internet www.olympiagroup.com. La société de gestion peut arrêter la commercialisation du fonds et/ou de ses compartiments, conformément à l'article 93 bis de la Directive 2009/65/CE. Tout investisseur dans le compartiment peut présenter des réclamations auprès de la société de gestion, vous trouverez la politique de traitement des réclamations clients et de la médiation à la consommation à l'adresse suivante: www.olympiagroup.com/informations-reglementaires-mediation-de-la-consommation. Les performances passées ne préjugent pas des performances futures. Sources: Olympia Capital Management S.A., Bloomberg.

LETTRE MENSUELLE au 31 Août 2022

GEMS OLYMPIA UCITS FUND - Diversified Flexible Strategy

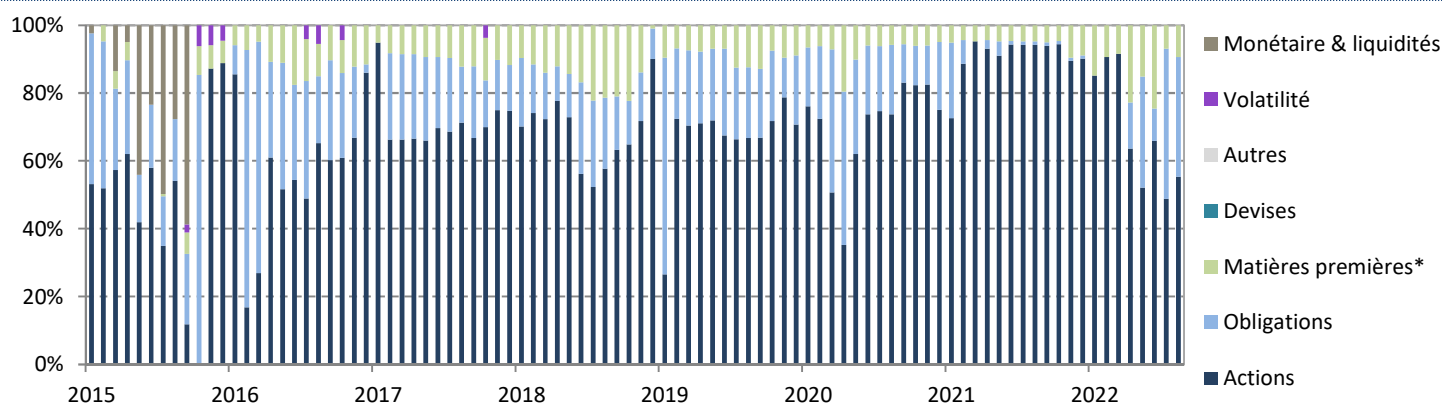
A partir du 19 janvier 2021, l'exposition du compartiment Diversified Flexible Strategy aux marchés actions pourra représenter jusqu'à 100% de son actif net, alors que précédemment le prospectus du FCP indiquait que : « L'exposition du Compartiment aux marchés actions est limitée à 80% de son actif net. Au moins 20% des actifs nets du Compartiment seront exposés aux titres de créance et/ou aux marchés monétaires. » Cette modification nous amène à ajuster l'indicateur synthétique de risque du compartiment Diversified Flexible Strategy. L'indicateur synthétique de risque du compartiment qui était défini au niveau 4 passe à compter du 19 janvier 2021 au niveau 5. Veuillez vous référer au Prospectus du Fonds Gems Olympia UCITS Fund pour une liste complète et détaillée des risques associés à ce Fonds et ses Compartiments.

Allocation par stratégie au 31 Août 2022



*L'exposition au marché des matières premières ne peut se faire qu'au travers d'investissements en OPC, instruments financiers à terme et titres intégrant des dérivés et ce sur des indices de contrats à termes de matières premières. Données à titre d'information uniquement et susceptibles d'évoluer avec le temps.

Exposition historique moyenne par stratégie



*L'exposition au marché des matières premières ne peut se faire qu'au travers d'investissements en OPC, instruments financiers à terme et titres intégrant des dérivés et ce sur des indices de contrats à termes de matières premières. Données à titre d'information uniquement et évolutives.

Olympia Capital Management SA ("OCM") est la société de gestion du fonds. OCM est autorisée et enregistrée en France par l'Autorité des Marchés Financiers (No GP-11000006). Les cours et informations relatifs aux fonds gérés par OCM sont disponibles et mis à jour sur www.olympiagroup.com. Pour toute autre question vous pouvez vous adresser à investorrelations@olympiagroup.com. Ce document non contractuel a été réalisé à titre d'information uniquement et ne constitue pas une offre de vente ni une recommandation d'investissement dans le portefeuille ou dans un véhicule y investissant ses actifs, mais une information s'adressant personnellement à son destinataire. Le destinataire ne peut donc, en aucune circonstance, remettre ou distribuer ce document d'information à des tiers. OCM ne peut être tenue pour responsable de la précision de l'information, ni de la conséquence éventuelle d'une utilisation détournée de son seul but informatif. Tout investissement éventuel dans le compartiment ne devrait être considéré qu'après avoir consulté le prospectus et le DICI du compartiment. Le prospectus complet du fonds et de ses compartiments ainsi que les DICIs sont disponibles en français et en anglais, sur simple demande auprès de la société Olympia Capital Management S.A. ou sur le site Internet www.olympiagroup.com. La société de gestion peut arrêter la commercialisation du fonds et/ou de ses compartiments, conformément à l'article 93 bis de la Directive 2009/65/CE. Tout investisseur dans le compartiment peut présenter des réclamations auprès de la société de gestion, vous trouverez la politique de traitement des réclamations clients et de la médiation à la consommation à l'adresse suivante: www.olympiagroup.com/informations-reglementaires-mediation-de-la-consommation. Les performances passées ne préjugent pas des performances futures. Sources: Olympia Capital Management S.A., Bloomberg.

Statistiques de performance et de risque

Au 31 Août 2022	Parts I-USD	Parts R-USD
Performance sur les 12 derniers mois	-26,61%	-26,97%
Volatilité sur les 12 derniers mois	16,89%	16,91%
Performance annualisée	1,34%	0,80%
Volatilité annualisée	11,07%	11,07%
Ratio de Sharpe annualisé	0,04	-0,01
Meilleure performance mensuelle	6,75%	6,71%
Plus faible performance mensuelle	-11,51%	-11,54%
% de mois positifs	56,52%	54,35%
Maximum drawdown	-27,21%	-27,51%
Performance cumulée	10,78%	6,30%

Les performances passées ne préjugent pas des performances futures. Les parts I-USD ont été lancées le 29/12/2014 à \$1,000.00. Les parts R-USD ont été lancées le 29/01/2015 à \$1,000.00. Les chiffres sont calculés depuis la création, sauf si une autre période est mentionnée.

LETTRE MENSUELLE au 31 Août 2022

GEMS OLYMPIA UCITS FUND - Diversified Flexible Strategy

A partir du 19 janvier 2021, l'exposition du compartiment Diversified Flexible Strategy aux marchés actions pourra représenter jusqu'à 100% de son actif net, alors que précédemment le prospectus du FCP indiquait que : « L'exposition du Compartiment aux marchés actions est limitée à 80% de son actif net. Au moins 20% des actifs nets du Compartiment seront exposés aux titres de créance et/ou aux marchés monétaires. » Cette modification nous amène à ajuster l'indicateur synthétique de risque du compartiment Diversified Flexible Strategy. L'indicateur synthétique de risque du compartiment qui était défini au niveau 4 passe à compter du 19 janvier 2021 au niveau 5. Veuillez vous référer au Prospectus du Fonds Gems Olympia UCITS Fund pour une liste complète et détaillée des risques associés à ce Fonds et ses Compartiments.

Performances nettes mensuelles

Part I-USD	Jan	Fév	Mar	Avr	Mai	Juin	Juil	Août	Sep	Oct	Nov	Déc	Année
2015	0,46%	0,57%	0,46%	-1,08%	0,69%	-1,73%	-1,19%	-6,32%	-0,61%	1,36%	2,10%	-1,98%	-7,28%
2016	-3,82%	1,19%	2,65%	0,35%	-1,11%	0,19%	3,96%	-0,32%	1,09%	-0,31%	-2,11%	1,01%	2,56%
2017	0,41%	2,55%	-0,45%	2,15%	2,85%	-0,32%	2,86%	2,17%	1,33%	2,10%	1,70%	0,85%	19,70%
2018	4,73%	-2,28%	-1,40%	-0,21%	2,01%	2,34%	0,03%	2,29%	-0,71%	-6,13%	-1,51%	-6,57%	-7,73%
2019	3,65%	0,45%	0,52%	0,88%	-4,98%	1,97%	1,22%	-2,32%	-0,89%	0,30%	1,37%	2,51%	4,48%
2020	2,00%	-2,90%	-2,68%	3,73%	2,28%	4,83%	6,59%	6,35%	-2,46%	-2,94%	6,75%	2,94%	26,45%
2021	-0,08%	1,89%	-1,84%	3,11%	-1,77%	5,33%	0,58%	1,45%	-5,31%	6,47%	-0,46%	-0,61%	8,53%
2022	-9,12%	-2,96%	-0,70%	-11,51%	-0,16%	-4,31%	2,75%	-3,29%					-26,43%

Les performances passées ne préjugent pas des performances futures. Les parts I-USD ont été lancées le 29/12/2014 (VL initiale: \$1,000.00)

Part AI-EUR	Jan	Fév	Mar	Avr	Mai	Juin	Juil	Août	Sep	Oct	Nov	Déc	Année
2020												0,96%	0,96%
2021	-0,16%	1,83%	-2,07%	3,03%	-1,88%								0,65%

Les performances passées ne préjugent pas des performances futures. Les parts AI-EUR ont été lancées le 16/12/2020 à €1,000.00. Les parts AI-EUR ont été fermées le 28/05/2021 et la performances du mois de mai 2021 est calculée du 30/04/2021 au 28/05/2021; la performance de l'année 2021 est calculée du 31/12/2020 to 28/05/2021.

Part R-USD	Jan	Fév	Mar	Avr	Mai	Juin	Juil	Août	Sep	Oct	Nov	Déc	Année
2015	-0,21%	0,55%	0,41%	-1,15%	0,65%	-1,77%	-1,23%	-6,36%	-0,66%	1,32%	2,06%	-2,02%	-8,32%
2016	-3,86%	1,14%	2,61%	0,31%	-1,16%	0,15%	3,95%	-0,37%	1,05%	-0,34%	-2,14%	0,97%	2,10%
2017	0,37%	2,51%	-0,49%	2,12%	2,81%	-0,36%	2,82%	2,13%	1,29%	2,06%	1,66%	0,81%	19,14%
2018	4,69%	-2,31%	-1,40%	-0,25%	1,94%	2,31%	-0,01%	2,25%	-0,75%	-6,10%	-1,55%	-6,61%	-8,09%
2019	3,61%	0,42%	0,48%	0,84%	-5,04%	1,95%	1,18%	-2,39%	-0,94%	0,25%	1,33%	2,52%	4,01%
2020	1,96%	-2,94%	-2,72%	3,69%	2,26%	4,79%	6,55%	6,31%	-2,50%	-2,97%	6,71%	2,90%	25,88%
2021	-0,12%	1,86%	-1,89%	3,09%	-1,82%	5,31%	0,54%	1,41%	-5,37%	6,47%	-0,50%	-0,64%	8,04%
2022	-9,16%	-3,00%	-0,75%	-11,54%	-0,21%	-4,35%	2,71%	-3,33%					-26,68%

Les performances passées ne préjugent pas des performances futures. Les parts R-USD ont été lancées le 29/01/2015 à \$1,000.00. La performance du mois de janvier 2015 est calculée du 29/01/2015 au 31/01/2015 et la performance de l'année 2015 est calculée du 29/01/2015 au 31/12/2015.

Part AR-EUR	Jan	Fév	Mar	Avr	Mai	Juin	Juil	Août	Sep	Oct	Nov	Déc	Année
2020												0,46%	0,46%
2021	-0,26%	1,86%	-2,19%	3,07%	-2,04%	5,40%	0,47%	1,33%	-5,61%	6,56%	-0,52%	-0,75%	6,93%
2022	-9,33%	-3,11%	-0,94%	-11,72%	-0,37%	-4,56%	2,48%	-3,58%					-27,82%

Les performances passées ne préjugent pas des performances futures. Les parts AR-EUR ont été lancées le 10/12/2020 (VL initiale: €1,000.00)

Olympia Capital Management SA ("OCM") est la société de gestion du fonds. OCM est autorisée et enregistrée en France par l'Autorité des Marchés Financiers (No GP-11000006). Les cours et informations relatifs aux fonds gérés par OCM sont disponibles et mis à jour sur www.olympiagroup.com. Pour toute autre question vous pouvez vous adresser à investorrelations@olympiagroup.com. Ce document non contractuel a été réalisé à titre d'information uniquement et ne constitue pas une offre de vente ni une recommandation d'investissement dans le portefeuille ou dans un véhicule y investissant ses actifs, mais une information s'adressant personnellement à son destinataire. Le destinataire ne peut donc, en aucune circonstance, remettre ou distribuer ce document d'information à des tiers. OCM ne peut être tenue pour responsable de la précision de l'information, ni de la conséquence éventuelle d'une utilisation détournée de son seul but informatif. Tout investissement éventuel dans le compartiment ne devrait être considéré qu'après avoir consulté le prospectus et le DICI du compartiment. Le prospectus complet du fonds et de ses compartiments ainsi que les DICIs sont disponibles en français et en anglais, sur simple demande auprès de la société Olympia Capital Management S.A. ou sur le site Internet www.olympiagroup.com. La société de gestion peut arrêter la commercialisation du fonds et/ou de ses compartiments, conformément à l'article 93 bis de la Directive 2009/65/CE. Tout investisseur dans le compartiment peut présenter des réclamations auprès de la société de gestion, vous trouverez la politique de traitement des réclamations clients et de la médiation à la consommation à l'adresse suivante: www.olympiagroup.com/informations-reglementaires-mediation-de-la-consommation. Les performances passées ne préjugent pas des performances futures. Sources: Olympia Capital Management S.A., Bloomberg.